

# PALERME



FONDAZIONE  
FEDERICO II  
PALERMO

Maurice Louvrier

*La Pile blanche, effet de brume, vers 1940*

## DOSSIER DE PRESSE

### EXPOSITION DE LA COLLECTION PEINDRE EN NORMANDIE

Au Palazzo dei Normanni - Palais Royal de Palerme  
du 10 février au 28 septembre 2026

Créée en 1992 à l'initiative du Conseil régional de Normandie et de Paul-Louis Halley, président de Promodès, l'association Peindre en Normandie a pour vocation de constituer et de valoriser une collection originale d'œuvres peintes à l'époque impressionniste, en associant la puissance publique et les entreprises privées normandes.

Riche aujourd'hui de **187 œuvres**, la collection réunit des artistes majeurs de l'histoire de l'art — Claude Monet, Eugène Boudin, Gustave Courbet, Jean-Baptiste Corot, Raoul Dufy — ainsi que des peintres moins connus mais d'un talent et d'une sincérité comparables. Depuis janvier 2021, elle est déposée aux Franciscaïnes à Deauville, où une partie des œuvres est présentée au public.

La direction scientifique et les commissariats d'exposition sont assurés par Alain Tapié, ancien directeur des musées des Beaux-Arts de Caen et de Lille. **La collection propose une lecture sensible et exigeante de la peinture impressionniste, fondée sur la traduction des paysages normands** — leurs lumières, leurs matières, l'eau et le vent — et sur le dialogue entre la physique de la nature et la physique de la peinture.

Véritable ambassadrice culturelle de la Région Normandie, la collection est régulièrement présentée à l'international. Après des expositions en Chine, à Florence et à Fribourg, elle est aujourd'hui accueillie à Palerme, dans le cadre prestigieux du **Palais des Normands**. Nous sommes fiers et honorés d'être accueillis dans ce lieu emblématique, pour une nouvelle étape majeure du rayonnement européen de la collection.

Ce projet est le fruit d'un engagement collectif associant partenaires institutionnels et acteurs économiques. À ce titre, l'association Peindre en Normandie s'inscrit dans une dynamique de coopération avec les entreprises, notamment à travers sa présence active au sein de Dynamic Export, réseau engagé dans le rayonnement économique et les échanges à l'international.

À travers cette exposition, Peindre en Normandie affirme son ambition : **assurer la diffusion de la collection, encourager les regards croisés et contribuer, aux côtés de la Région Normandie, au dialogue culturel européen.**

Jacques Belin, Président de l'association Peindre en Normandie

# Programmation

## Inauguration de l'exposition – Palerme

Mardi 10 février 2026

---

### 18h30 – Inauguration officielle

L'inauguration officielle sera ponctuée des allocutions de :

- Hervé Morin, Président de la Région Normandie
- Antonella Razete, Directrice générale de la Fondation Federico II
- Alain Tapié, Directeur et Conservateur de la collection Peindre en Normandie
- Gaetano Galvagno, Président de la Fondation Federico II et de l'Assemblée régionale sicilienne

À l'issue des allocutions institutionnelles :

- coupure du ruban,
  - visite de l'exposition,
  - cocktail dînatoire debout.
- 

### 15h00 – Visite du Palais royal (optionnelle)

Dans l'après-midi, aux alentours de 15h00, une visite du Palais royal sera proposée aux personnes intéressées (Chapelle Palatine, Appartements royaux, Jardins royaux).

*Durée approximative : 60 minutes.*

Cette visite offrira également l'occasion d'admirer le chef-d'œuvre de Michel-Ange, Le Christ ressuscité portant la croix.

### Informations complémentaires

Sous réserve de confirmations ultérieures, la présence de représentants de l'Ambassadeur de France/Institut Français et du Ministère italien de la Culture.



## LA FONDATION FEDERICO II – PALERME

### Fondation Federico II – Palerme (Sicile)

La Fondation Federico II est une institution culturelle établie à Palerme, dédiée à la promotion et à la diffusion du patrimoine culturel, historique et artistique sicilien. Elle est présidée par Gaetano Galvagno, Président de l'Assemblée régionale sicilienne et dirigée par Antonella Razete, Directrice générale de la Fondation Federico II.

Elle a été créée pour accroître la connaissance des activités des institutions de la Région sicilienne, en particulier de l'Assemblée régionale sicilienne, et pour valoriser les valeurs culturelles et historiques de la Sicile.

La mission de la Fondation comprend :

- la valorisation du patrimoine culturel sicilien et de ses artistes ;
- l'organisation d'expositions, événements, conférences et visites ;
- la collaboration avec des institutions culturelles, universitaires et de recherche ;
- la diffusion de publications et outils de médiation culturelle.

Elle contribue à faire connaître la culture sicilienne à un public local et international à travers des actions de promotion et de médiation.

La Fondation gère des activités culturelles au Palazzo Reale di Palermo (le Palais Royal) et la Cappella Palatina, des lieux historiques ouverts au public, souvent utilisés pour des expositions temporaires importantes ainsi que pour des programmes éducatifs et patrimoniaux.

[www.federicosecondo.org](http://www.federicosecondo.org)



Gustave Courbet  
*La Plage de Trouville, vers 1865*

## TEXTE DE PRÉSENTATION

### *Monet e gli impressionisti in Normandia*

*par Alain Tapié, directeur de la collection PEN*

En **90 tableaux**, dont **80 appartiennent à l'Association Peindre en Normandie**, l'exposition reprend les grandes lignes de cet ensemble constitué dès 1992 sous l'égide du Conseil régional de Normandie, en partenariat avec le groupe Promodès de l'époque, dont la direction scientifique m'a été confiée lorsque j'étais directeur du musée des Beaux-Arts de Caen, mission que j'assume depuis lors.

Peindre en Normandie met en situation d'équivalence le talent, le sens de l'invention, et surtout **la perception émotionnelle des paysages**, dans la traduction des impressions visuelles, avec le génie propre de la région, de sa géographie, de ses richesses naturelles, de la diversité des matières et des lumières qui constituent les paysages normands, animés par l'eau et le vent.

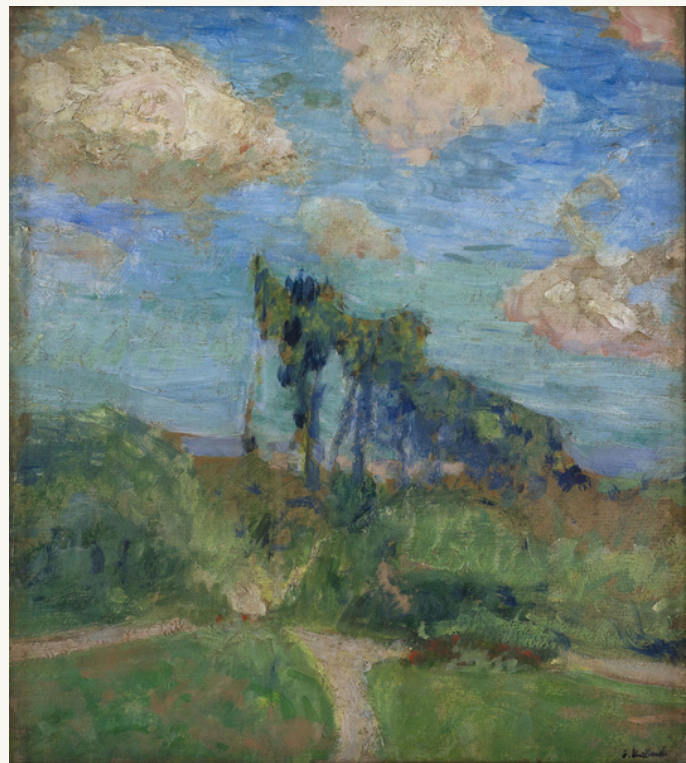
Depuis sa création, le propos de cette collection est de **démontrer la part majeure de la physique de la nature dans son dialogue avec la physique de la peinture**. Dans ce travail de révélation artistique, les peintres devenus célèbres — parce que choisis par le marché, parce que capables de toucher à l'universel — côtoient des artistes dont le talent et la sincérité sont souvent de la même force, mais dont les ambitions ont parfois été plus modestes.

Quelques chefs-d'œuvre de Monet, en particulier, provenant de musées, viennent accompagner cette présentation de la collection.

Alain Tapié,  
Directeur et Conservateur de la collection Peindre en Normandie



**Claude Monet,**  
(Paris, 1840 – Giverny, 1926)  
*Étretat, vers 1864*



**Eugène Boudin,**  
(Honfleur, 1824 – Deauville 1898)  
*Le Pont sur la Touques à Trouville, 1881*



**Edouard Vuillard,**  
(Cuiseaux, 1868 – La Baule, 1940)  
*Le Jardin à Amfreville, vers 1864*

